

■ Preisliste 2025 (bis 52 m)

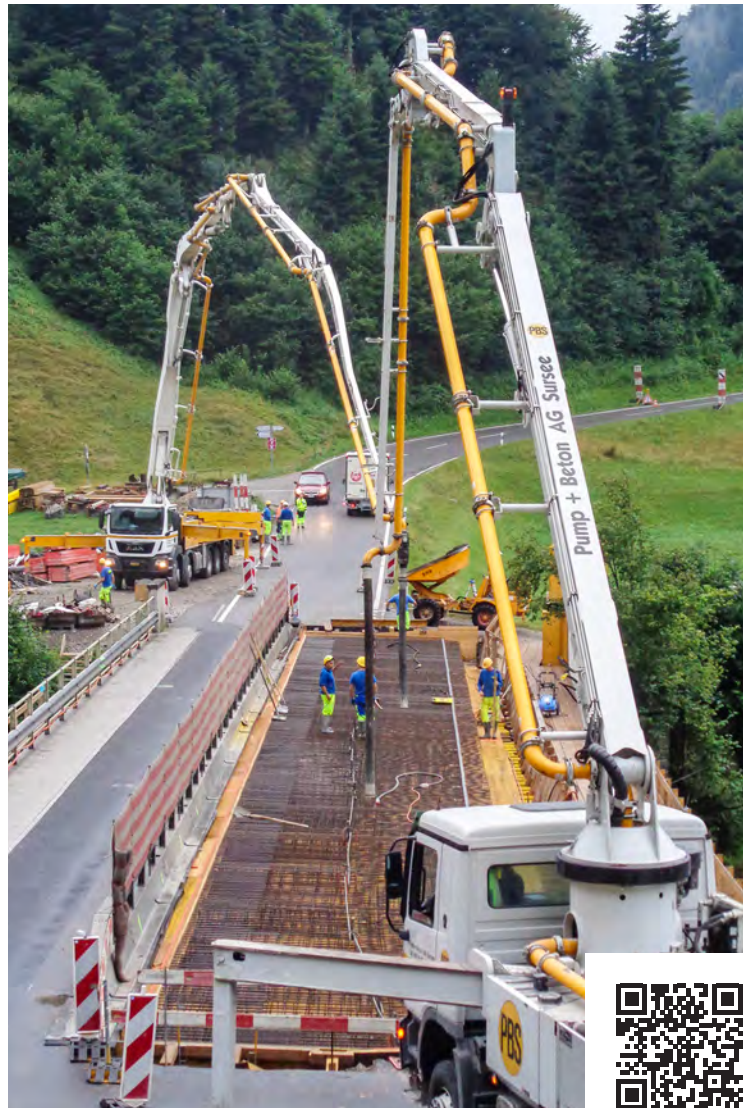
BETON- UND FAHRMISCHER- PUMPEN

Menge	Pauschal (CHF)
bis 5 m ³	690.00
bis 10 m ³	780.00
bis 15 m ³	910.00
bis 20 m ³	1020.00
bis 25 m ³	1090.00
bis 30 m ³	1150.00

Menge	CHF / m ³
bis 40 m ³	41.00
bis 50 m ³	39.00
bis 60 m ³	37.00
bis 70 m ³	35.00
bis 80 m ³	33.00
bis 90 m ³	31.00
bis 100 m ³	28.50
bis 130 m ³	26.50
bis 160 m ³	25.00
bis 200 m ³	23.00
bis 300 m ³	22.00
ab 300 m ³	20.00

Die Preise verstehen sich exkl. MWST.

Unsere Rechnungen sind innert 30 Tagen netto zahlbar. Preisänderungen bleiben vorbehalten.



Arbeitsbereiche BP 34, BP 47,
BP 52 und FMP 28

HINWEISE

Allgemein

- Gültig für Arbeiten im Auslegerbereich bis 52 m.
- Betonpumpe 52 m muss mindestens eine Woche vor dem Einsatz bestellt werden.
- Installationspauschale ab 40 m: CHF 170.00 / Einsatz
- Installationspauschale ab 50 m: CHF 420.00 / Einsatz
- Umstellen Betonpumpe auf Baustelle bis 36 m: CHF 120.00 / Stk
- Umstellen Betonpumpen ab 47 m beim Einsatzort: nach Aufwand verrechnet!

Zuschläge

- Transportzuschlag FMP und LSVA: CHF 145.00 / FM-Pumpeinsatz
- Betonpumpmaschinist: CHF 115.00 / Std
- Zuschlag für Arbeiten ausserhalb der ordentlichen Geschäftszeit: CHF 110.00 / Std.
- Zuschlag für Pumpen:
 - mit Stahlfaserbeton: CHF 2.00 / m³
 - mit RC-Beton: CHF 1.00 / m³
- Mindestpumpleistung im Auslegerbereich:
 - bis 36 m: 15 m³ / Std.
 - bis 46 m: 25 m³ / Std.
 - bis 50 m: 30 m³ / Std.
- Kosten für Mehrzeitbedarf:
 - bis 46 m: CHF 270.00 / Std.
 - ab 50 m: CHF 410.00 / Std.

Maximale Betonzuladung

- 4-Achs-Fahrmischerbetonpumpen: 3.75 m³
- 5-Achs-Fahrmischerbetonpumpen: 7.50 m³

Bestand

- 5-Achs-Fahrmischerpumpe 40 T
- 4-Achs-Fahrmischerpumpe 32 T
- Autobetonpumpe 36 m
- Autobetonpumper 47 m

Förderleitung

- Für Mehrlängen werden die Rohrleitungen (Montage / Demontage CHF 115.00 / Std.) nach Aufwand verrechnet.
- Rohrmiete: CHF 4.00 / m, Rohrtransport nach Aufwand.
- Zuschlag für Arbeiten ausserhalb der ordentlichen Geschäftszeit: CHF 115.00 / Std.

Mindestpumpleistung

- 15 m³ / Std. im Auslegerbereich bis 36 m
- 25 m³ / Std. im Auslegerbereich bis 46 m
- 30 m³ / Std. im Auslegerbereich ab 50 m