

■ Preisliste 2026 [bis 52 m]

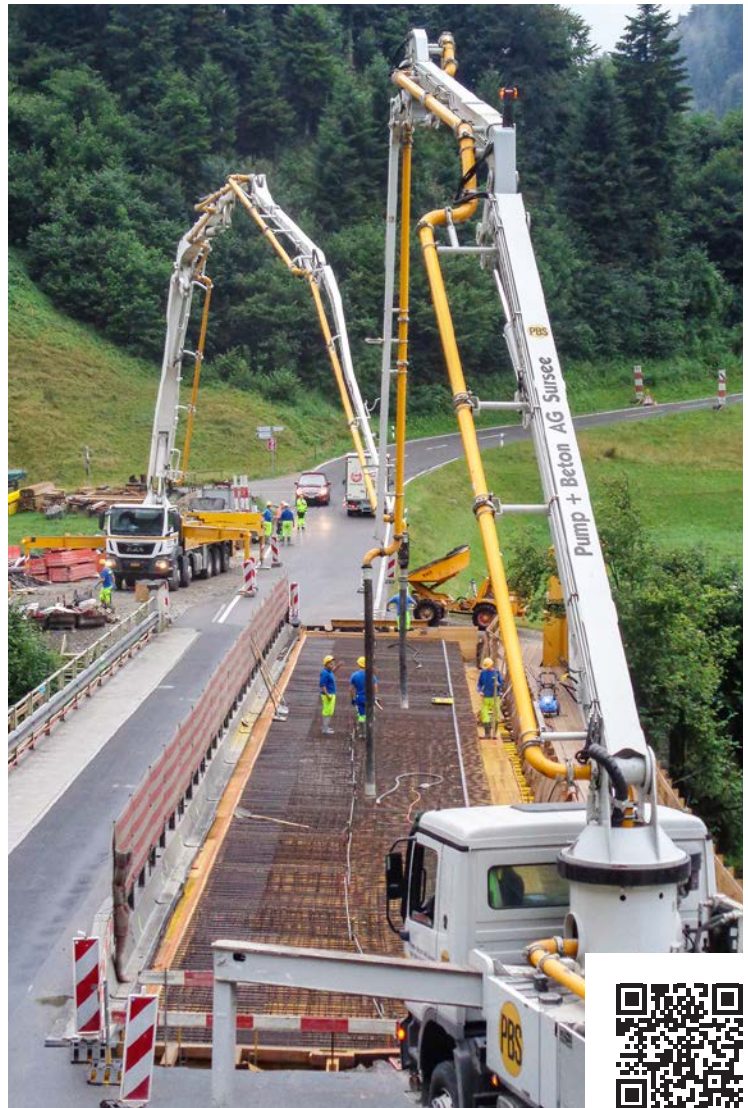
# BETON- UND FAHRMISCHER-PUMPEN

Menge	Pauschal [CHF]
bis 5 m <sup>3</sup>	690.00
bis 10 m <sup>3</sup>	780.00
bis 15 m <sup>3</sup>	910.00
bis 20 m <sup>3</sup>	1020.00
bis 25 m <sup>3</sup>	1090.00
bis 30 m <sup>3</sup>	1150.00

Menge	CHF / m <sup>3</sup>
bis 40 m <sup>3</sup>	41.00
bis 50 m <sup>3</sup>	39.00
bis 60 m <sup>3</sup>	37.00
bis 70 m <sup>3</sup>	35.00
bis 80 m <sup>3</sup>	33.00
bis 90 m <sup>3</sup>	31.00
bis 100 m <sup>3</sup>	28.50
bis 130 m <sup>3</sup>	26.50
bis 160 m <sup>3</sup>	25.00
bis 200 m <sup>3</sup>	23.00
bis 300 m <sup>3</sup>	22.00
ab 300 m <sup>3</sup>	20.00

Die Preise verstehen sich exkl. MWST.

Unsere Rechnungen sind innert 30 Tagen netto zahlbar. Preisänderungen bleiben vorbehalten.



Arbeitsbereiche BP 34, BP 47,  
BP 52 und FMP 28

## Hinweise

### Allgemein

- Gültig für Arbeiten im Auslegerbereich bis 52 m.
- Betonpumpe 52 m muss mindestens eine Woche vor dem Einsatz bestellt werden.
- Installationspauschale ab 40 m: CHF 170.00 / Einsatz
- Installationspauschale ab 50 m: CHF 420.00 / Einsatz
- Umstellen Betonpumpe auf Baustelle bis 36 m: CHF 120.00 / Stk
- Umstellen Betonpumpen ab 47 m beim Einsatzort: nach Aufwand verrechnet!

### Zuschläge

- Transportzuschlag FMP und LSVA: CHF 145.00 / FM-Pumpeinsatz
- Betonpumpmaschinist: CHF 115.00 / Std
- Zuschlag für Arbeiten ausserhalb der ordentlichen Geschäftszeit: CHF 110.00 / Std.
- Zuschlag für Pumpen:
  - mit Stahlfaserbeton: CHF 2.00 / m<sup>3</sup>
  - mit RC-Beton: CHF 1.00 / m<sup>3</sup>
- Mindestpumpleistung im Auslegerbereich:
  - bis 36 m: 15 m<sup>3</sup> / Std.
  - bis 46 m: 25 m<sup>3</sup> / Std.
  - bis 50 m: 30 m<sup>3</sup> / Std.
- Kosten für Mehrzeitbedarf:
  - bis 46 m: CHF 270.00 / Std.
  - ab 50 m: CHF 410.00 / Std.

### Maximale Betonzuladung

- 4-Achs-Fahrmischerbetonpumpen: 3.75 m<sup>3</sup>
- 5-Achs-Fahrmischerbetonpumpen: 7.50 m<sup>3</sup>

### Bestand

- 5-Achs-Fahrmischerpumpe 40 T
- 4-Achs-Fahrmischerpumpe 32 T
- Autobetonpumpe 36 m
- Autobetonpumper 47 m

### Förderleitung

- Für Mehrlängen werden die Rohrleitungen [Montage / Demontage CHF 115.00 / Std.] nach Aufwand verrechnet.
- Rohrmiete: CHF 4.00 / m, Rohrtransport nach Aufwand.
- Zuschlag für Arbeiten ausserhalb der ordentlichen Geschäftszeit: CHF 115.00 / Std.

### Mindestpumpleistung

- 15 m<sup>3</sup> / Std. im Auslegerbereich bis 36 m
- 25 m<sup>3</sup> / Std. im Auslegerbereich bis 46 m
- 30 m<sup>3</sup> / Std. im Auslegerbereich ab 50 m