



## ■ Schlammverwertung

# BOHR- UND KIESSCHLAMM

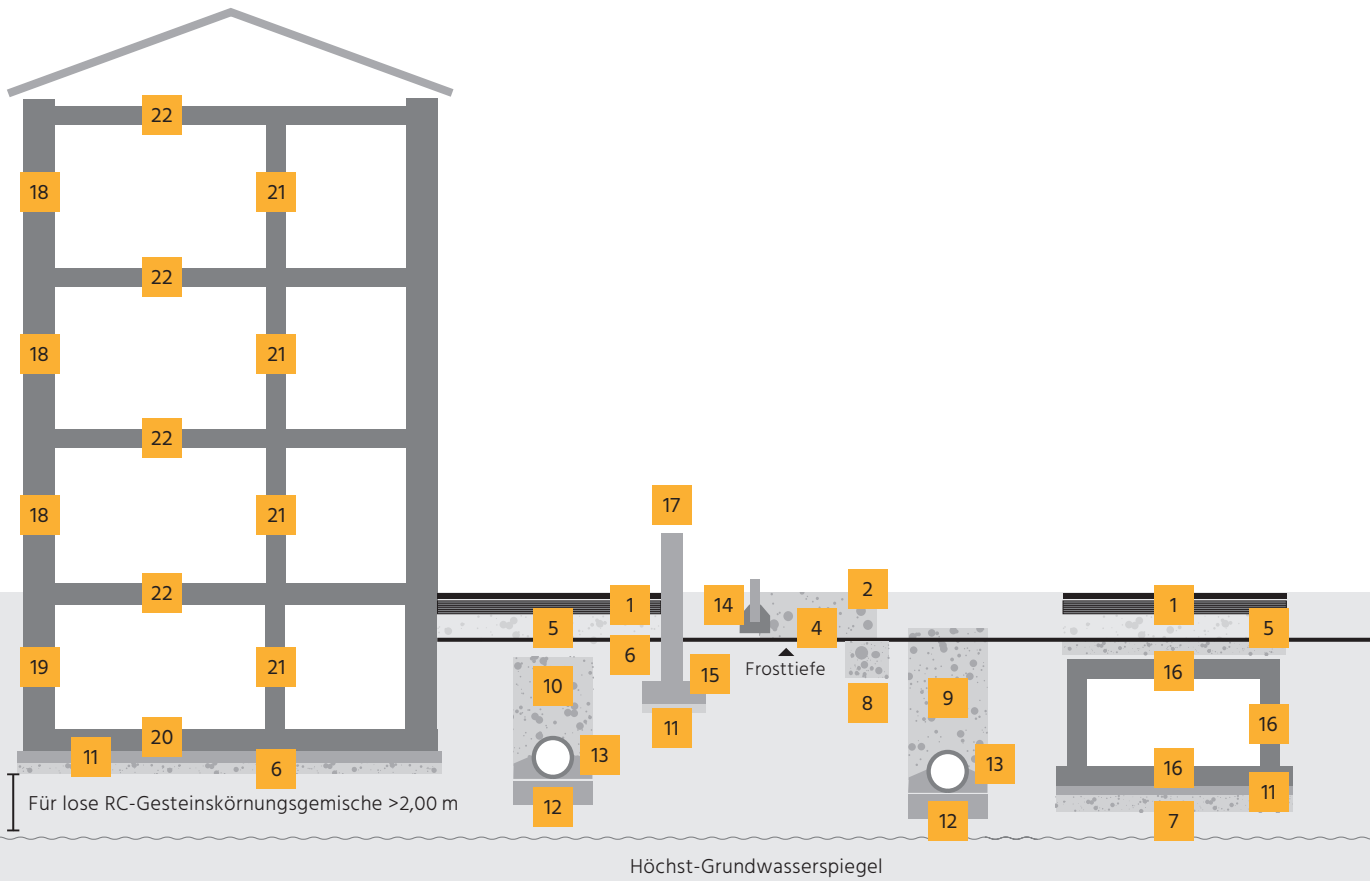
In unserer Schlammaufbereitungsanlage verarbeiten wir Kieswasch- und Bohrschlämme, welche von Baustellen angeliefert werden. Dabei werden Grob- und Leichtstoffe vom Wasser getrennt und die daraus entstandenen Komponenten wieder in den Kreislauf gebracht. Es werden nur Schlämme ohne Zusatzstoffe entgegengenommen, welche die Anforderungen der VVEA an unverschmutztes Aushubmaterial erfüllen. Anlieferungen müssen vorgängig via Deklarationsformular angemeldet werden. Die qualitative Beurteilung erfolgt durch die Kigro AG.

Klassierung	Preis [CHF]
Annahme von Bohrschlamm/Kiesschlamm	45.00 / m <sup>3</sup>

Die Preise verstehen sich exkl. MWST. Unsere Rechnungen sind innert 30 Tagen netto zahlbar. Preisänderungen bleiben vorbehalten.

■ Recycling-Baustoffe

# KIES, KOMPONENTEN UND RECYCLING-BAUSTOFFE



**HOCHBAU**

**TIEF- UND STRASSENBAU**

Verwendung	ungebundener Einsatz						gebundener Einsatz			
	RC-Mischgranulatgemisch	RC-Betongranulatgemisch	RC-Asphaltgranulatgemisch	RC-Kiesgemisch A	RC-Kiesgemisch B	RC-Kiesgemisch P	RC-Magerbeton mit Mischgranulat	RC-Magerbeton mit Betongranulat	RC-M, RC-Konstruktionsbeton mit Mischgranulat	RC-C, RC-Konstruktionsbeton mit Betongranulat
01 Fundationsschicht AC F, Tragschicht AC T, Binderschicht AC B			■							
02 Planie ohne Deckschicht					■	■				
03 Planie mit Deckschicht		■	■	■	■	■				
04 Fundationsschicht ohne Deckschicht					■	■				
05 Fundationsschicht mit Deckschicht		■		■	■	■				
06 Materialersatz		■			■	■				
07 Rammplanum/Transportpisten [Provisorien]		■			■	■				
08 Rohrumhüllung					■	■				
09 Grabenfüllung ohne Deckschicht					■	■				
10 Grabenfüllung mit Deckschicht		■			■	■				
11 Sauberkeitsschicht		■			■	■	■	■	■	
12 Sohlenbeton							■	■	■	■
13 Hüll-/Füllbeton							■	■	■	■
14 Randabschluss								■		■
15 Fundament									■	■
16 Schacht/Kanal									■	■
17 Mauer ohne Stützfunktion [z. B. Gartenmauer]									■	■
18 Aussenwand									■	■
19 Kelleraussenwand									■	■
20 Bodenplatte									■	■
21 Innenwand									■	■
22 Decke innen									■	■

■ Preisliste 2026

# GESTEINSKÖRNUNGEN

Bezeichnung	Korngrösse [mm]	Preis ab Werk Kigro [CHF/m <sup>3</sup> ]
Betonkies	0 – 16	55.50
Betonkies	0 – 32	52.50
Splitt	4 – 8	65.00
Seesand	0 – 4	74.50
Sand gewaschen [SN EN 12620]	0 – 4	60.50
Schlemmsand	0 – 2	45.00
Sandkastensand	0 – 4	60.50
Leitungskies	0 – 16	51.50
Leitungskies	0 – 32	48.50
Rundkies gewaschen [SN EN 12620]	4 – 8	55.00
Rundkies gewaschen [SN EN 12620]	8 – 16	53.50
Rundkies gewaschen [SN EN 12620]	16 – 32	50.00
Rundkies gewaschen/Sickerbölli	32 – 50	44.00
Bollensteine	60 – 120	47.00
Brechsand	0 – 4	65.00
Strassenbrechkies	0 – 25	45.00
Brechkies	30 – 60	43.00
Kiesgemisch 0/45, OC 85 [VSS 70 119]	0 – 63	41.00

Die Preise verstehen sich lose verladen auf den Lastwagen und exkl. MWST.  
 Unsere Rechnungen sind innert 30 Tagen netto zahlbar. Preisänderungen bleiben vorbehalten.

## Recycling-Produkte

Bezeichnung	Korngrösse [mm]	Preis ab Werk Kigro [CHF / m <sup>3</sup> ]	Preis ab Deponie Neubüel [CHF / to]
RC-Betongranulatgemisch 0/16 [SN EN 12620]	0 – 22	39.00	17.00
RC-Betongranulatgemisch 0/45, OC 85 [VSS 70 119]	0 – 63	33.50	11.50
RC-Mischgranulatgemisch 0/16	0 – 22	15.00	6.00

Die Verfügbarkeit der Materialien kann variieren. Bitte fragen Sie uns an, damit wir Ihnen ein Angebot ausstellen können.



Betonabbruchgranulat 0/16



Mischabbruchgranulat 0/16

## Zuschläge Sand und Kies

Der Preis franko Baustelle basiert auf einer minimalen Ladekapazität pro Fuhre von:

- Wandkies: 10 m<sup>3</sup>
- Aushub: 12 m<sup>3</sup>
- Kieskomponenten: 12 m<sup>3</sup>

Für kleinere Mengen wird der Fuhrpreis nach den erwähnten minimalen Ladekapazitäten berechnet.

Zuschlagsart	Preis [CHF]
Big Bag füllen, inkl. Big Bag	50.00
Big Bag füllen, exkl. Big Bag	25.00
Privatbezüger	4.00 /m <sup>3</sup>

Die Preise verstehen sich lose verladen auf den Lastwagen und exkl. MWST.  
Unsere Rechnungen sind innert 30 Tagen netto zahlbar. Preisänderungen bleiben vorbehalten.

■ **Gebühren 2026**

# DEPONIEREN

An unseren Standorten Waldibrücke und Neuhüsli nehmen wir unverschmutzte Aushub- und Ausbruchmaterialien [VVEA Anhang 3 Ziffer 1] und am Standort Neubüel leicht bis wenig verschmutzte Materialien [VVEA Anhang 3 Ziffer 2 resp. Anhang 5 Ziffer 2.3] zur endgültigen Lagerung entgegen.

Dabei spielt die Natur eine wichtige Rolle: Schon während des Betriebs beginnen wir mit der Rekultivierung der Deponie. Im Zuge dieser werden die Böden neu aufgebaut und naturnahe Lebensräume für Tiere und Pflanzen geschaffen. Die Gestaltung der wertvollen Flächen und deren künftige Nutzung werden in Zusammenarbeit mit den kommunalen und kantonalen Behörden festgelegt.

Unsere kompetenten Deponiewarte kümmern sich um eine reibungslose und effiziente Materialübernahme. Nach Möglichkeit werden die angelieferten Materialien verwertet und so eine nachhaltige Nutzung der Rohstoffe gefördert.

VeVA-Code	Material	Neuhüsli [CHF/to]	Waldibrücke [CHF/to]	Neubüel [CHF/to]	Kigro [CHF/m <sup>3</sup> ]
17 05 06	Aushub sauber, trocken	17.50	18.50	x	22.00
17 05 06	Aushub sauber, halbnass	20.00	21.00	x	x
17 05 06	Aushub sauber, nass	23.50	24.50	x	31.00
17 05 94	Aushub schwach verschmutzt, trocken	x	x	65.00	x
17 05 94	Aushub schwach verschmutzt, nass	x	x	75.00	x
17 05 97 [ak]	Aushub wenig verschmutzt, trocken	x	x	65.00	x
17 05 97 [ak]	Aushub wenig verschmutzt, nass	x	x	75.00	x
17 01 01	Betonabbruch sauber [max. 60 × 60 × 60 cm]	x	x	5.00	5.00
17 01 01	Betonabbruch sauber [> 60 × 60 × 60 cm]	x	x	20.00	20.00
17 01 07	Mischabbruch sauber	x	x	60.00	x
17 09 04 [ak]	Bauabfälle gemischt	x	x	65.00	x

Die Angaben verstehen sich als [CHF/to] resp. [CHF/m<sup>3</sup>] exkl. MWST. Die Annahmegebühren beinhalten die Deponiegebühren, die kantonalen Abgaben Typ A [CHF 0.35/to] resp. Typ B [CHF 0.70/to] und die VASA-Gebühren Typ B [CHF 5.00/to]. Unsere Rechnungen sind innert 30 Tagen netto zahlbar. Preisänderungen bleiben vorbehalten.

## Annahmebedingungen | Hinweise

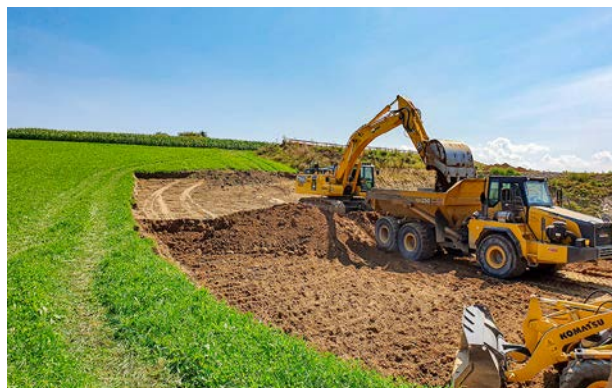
Sämtliche Anlieferungen sind nur mit Voranmeldung möglich. Dabei muss im Falle von sauberem Aushubmaterial das Formular der Aushubdeklaration ausgefüllt und eingereicht werden. Für belastete Materialien wird das Anmeldeformular und eine entsprechende Analyse verlangt.

Die Abfälle werden vom Deponiewart kontrolliert und Lieferungen ohne gültige Zulassungsbestätigung zurückgewiesen. Ausserordentliche Aufwendungen für nicht zugelassene Abfälle werden nach Aufwand in Rechnung gestellt.

Die Annahme von weiteren Abfällen, welche gemäss VVEA auf der entsprechenden Deponie zugelassen sind, aber nicht auf der Preisliste aufgeführt werden, ist auf Anfrage möglich.

### Verhalten auf der Deponie

- Den Anweisungen des Deponiewarts ist Folge zu leisten.
- Der Anlieferer haftet für Schaden, welche dieser auf der Zu- und Wegfahrt und auf der Deponie verursacht.



Deklaration und Anmeldung  
für Aushubanlieferungen

